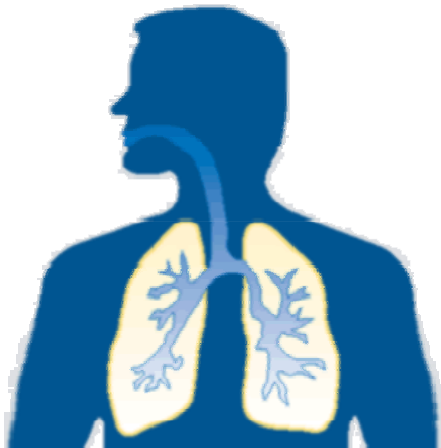


## Aktivitäten & Ausflüge

- ◆ Aufregendes Bad in diversen Arterien (für die Kleinen / mit Führer)
- ◆ Ausflug ins Herz mit genauer Führung und Guide (sehr empfehlenswert)
- ◆ Aktivausflug ins Zwerchfell



## Gefahren:

Sicherheit steht natürlich an erster Stelle.

Es bestehen praktisch keine Gefahren, trotzdem werden Sie vor Ihrer aufregenden Reise in die Lunge von unseren besten Ärzten gründlich durchgecheckt.

## Wie funktioniert das:

Nach einer gründlichen Untersuchung, werden Sie mit Hilfe des **Schrumpfomates** auf die Größe eines Wassermoleküls geschrumpft.

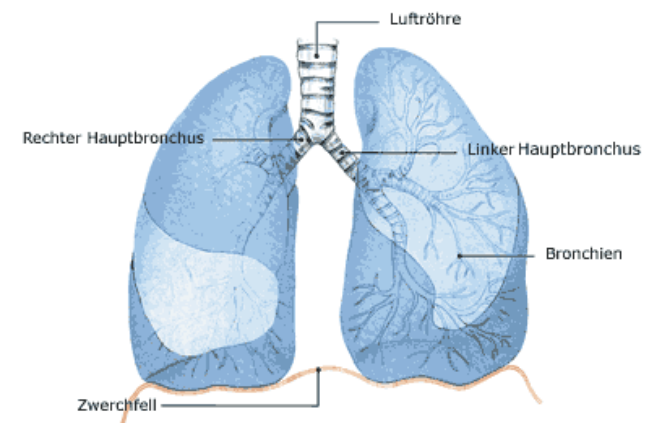
Jetzt kann es losgehen: Unter dem Mikroskop werden Sie von unseren Spezialisten in ein so genanntes Zell – U-Boot verfrachtet und die Reise kann beginnen.

## Unterkunft?

Sie wohnen 7 Tage in einem Lungenbläschen, welches außerordentlich bequem ist.

★★★★★ all inklusive + alle Aktivitäten  
Doppelbett (Zusatzbetten sind kein Problem)

# Willkommen in der Lunge



Das einzigartige Erlebnis für Jung und Alt

## Lungenkreislauf

Der Lungenkreislauf wird auch manchmal "kleiner Kreislauf" genannt.

Er beginnt in der rechten Herzkammer und endet im linken Vorhof.

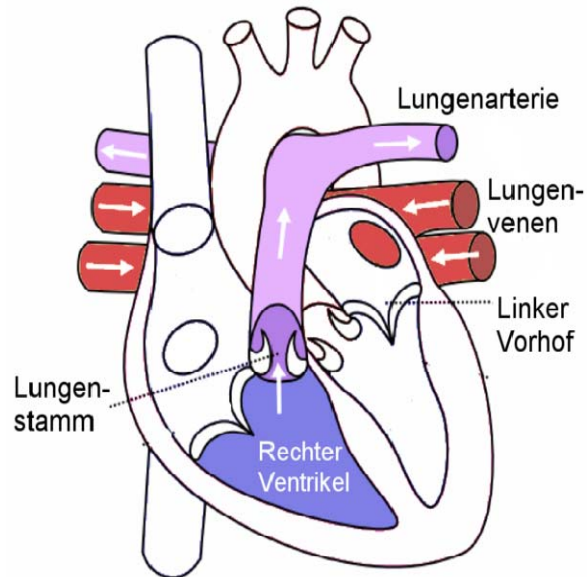
Die rechte Herzkammer wirft das, noch immer sauerstoffarme, Blut über die große Lungenschlagader aus.

Die große Lungenschlagader wird Truncus pulmonalis genannt.

Sie läuft vom Herzen weg und ist deshalb eine Arterie. Dennoch wird in ihr sauerstoffarmes Blut transportiert.

Im Kapillarnetz der Lungen, das die feinen Lungenbläschen wie ein Netz umgibt, findet ein Stoffaustausch statt.

Das sauerstoffarme Blut gibt das Kohlendioxid in die Lungenbläschen ab.



Gleichzeitig wird Sauerstoff aus der Atemluft in den Lungenbläschen in die Blutgefäße aufgenommen.

Nach dem Stoffaustausch fließt das Blut, das jetzt wieder sauerstoffreich ist, zum Herzen zurück.

Die kleinen Venolen und Venen der Lunge vereinigen sich zu vier großen Lungenvenen, die im linken Vorhof münden.

**Abreise:** Sie werden von unseren, ebenfalls Miniaturen-Mitarbeitern abgeholt und, wie bei der Anreise im Zell – U-Boot „nach außen“ transportiert. Dann werden Sie wieder auf Normalgröße gebracht...

**Tauchen Sie ein in die Welt der Organe.**

**Verbringen Sie 7 Tage in der Lunge, in denen Ihnen garantiert nicht langweilig wird.**